

LE BTS SAM A SAINT-EXUPERY

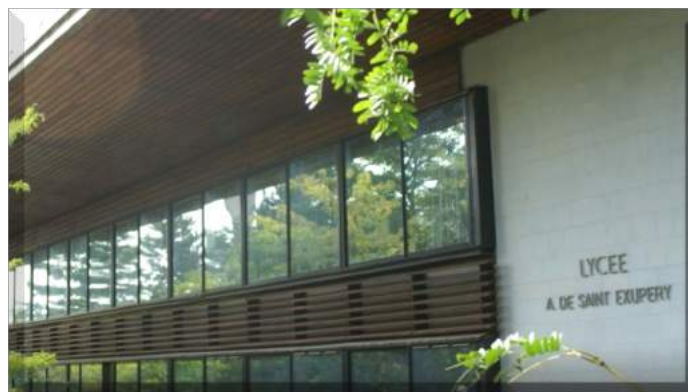
- Des espaces de travail dédiés aux filières post-bac (salles banalisées et informatiques avec un équipement adapté)
- Un suivi personnalisé des étudiants
- Des formateurs à l'écoute des étudiants et qui œuvrent pour leur réussite
- Une relation pédagogique et professionnelle
- Des résultats stables: 91% de réussite en 2018

LES EXIGENCES DU BTS SAM

- Rigueur
- Assiduité
- Goût pour les langues
- Bonne expression écrite et orale
- Tenue adaptée

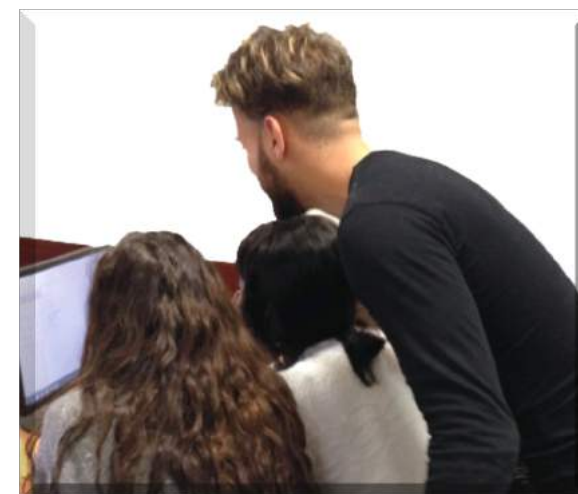
VENEZ NOUS RENCONTRER !

Chaque année, le lycée Saint-Exupéry organise des journées portes ouvertes. C'est l'occasion de venir découvrir nos formations post-bac.



Contact équipe pédagogique :
remi-dominique.rauber@ac-creteil.fr

BTS Support à l'Action Managériale



Le BTS SAM offre un accès direct à tout type de structures, en particulier dans les secteurs où l'activité est fortement marquée par le contexte international



Lycée Antoine de Saint Exupéry

2-4 rue Henri Matisse

94 000 Créteil

Tel: 01 41 94 28 28

www.saintexcreteil.fr

Métro ligne 8 – Créteil-Préfecture

PRESENTATION

Le **BTS SAM** est entré en vigueur en septembre 2018. Il remplace le BTS Assistant de Manager et a deux objectifs :

- **Mieux répondre aux évolutions de la société et aux attentes des entreprises ;**
- **Favoriser une meilleure intégration professionnelle des étudiant(e)s.**

POUR QUI ?

- Pour celles et ceux qui **souhaitent intégrer rapidement le marché du travail** dans le domaine tertiaire avec une formation professionnalisante et reconnue.
- Pour celles et ceux qui souhaitent **poursuivre leurs études** vers un Bac+3 et au-delà en ayant validé un diplôme national.

COMPETENCES PROFESSIONNELLES ET GENERALES

- **Des enseignements professionnels** : Optimisation des processus administratifs, Communication et Gestion des ressources humaines, Gestion de projet.
- **Des enseignements généraux** : Culture générale et expression, langues, culture économique, juridique et managériale...



LE BTS SAM, C'EST :

- **Un diplôme national visé Bac+2**
- **Un BTS ouvert à tous les bacs**
- **Un BTS à vocation internationale**
- **Un BTS ouvert à tous ceux désirant évoluer vers un métier dit "tertiaire"**



PERIODES DE STAGE

Deux stages sont à réaliser :

- **Un en fin de première année pour une durée de 8 semaines dans un contexte international ;**
- Un en cours de 2ème année de 6 semaines ;
- Possibilité d'étendre les périodes de stage à 16 semaines.

FORTE DIMENSION INTERNATIONALE

2 langues vivantes obligatoires au niveau national

- **Une 3^e langue à Saint-Exupéry** : le chinois en LV3 ;
- **Un stage minimum dans un contexte international ;**
- Une validation du diplôme tenant compte des compétences linguistiques.

QUELS DEBOUCHES ?

Les appellations professionnelles les plus fréquentes sont les suivantes :

- *Office Manager*, assistant d'équipe, assistant de groupe projet; assistant RH, assistant commercial, etc.

Le titulaire du BTS SAM peut poursuivre en licence professionnelle, licence générale, école de commerce, etc.