

## PERSPECTIVES D'EMPLOI

- Vendeur/conseil
- Manager adjoint
- Second de rayon
- Marchandiseur
- Chef de rayon
- Manager de rayon
- Responsable de drive
- Manager d'une UC de proximité

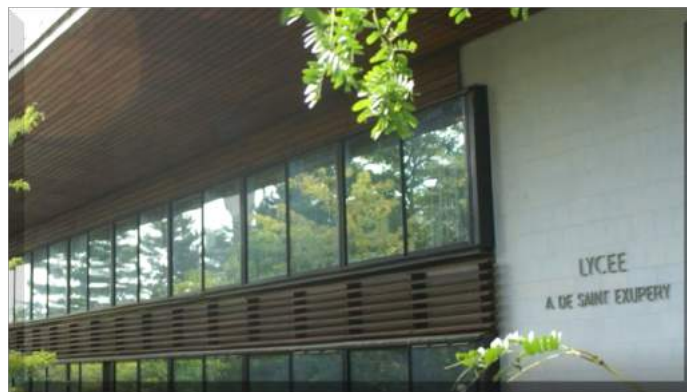


## POURSUITE D'ÉTUDES

- Licence professionnelle
- Université
- Ecole de commerce

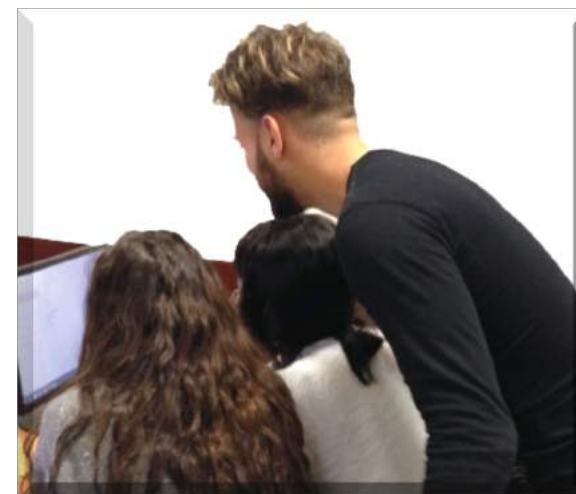
## VENEZ NOUS RENCONTRER !

*Chaque année, le lycée Saint Exupéry organise des journées portes ouvertes. C'est l'occasion de venir découvrir nos formations post-bac.*



Contact équipe pédagogique:  
[ghane@saintexcreteil.com](mailto:ghane@saintexcreteil.com)

## BTS Management Commercial Opérationnel



Lycée Antoine de Saint Exupéry

2-4 rue Henri Matisse  
94 000 CRETEIL

Tel: 01 41 94 28 28  
[www.saintexcreteil.fr](http://www.saintexcreteil.fr)

Métro L.8 – Arrêt Créteil Préfecture

## OBJECTIFS

Le titulaire du BTS MCO a pour perspective de **prendre la responsabilité opérationnelle de tout ou partie d'une unité commerciale**. A l'issue de son BTS, il aura acquis les compétences suivantes:

- **Développer la relation client et assurer la vente conseil**
- **Animer et dynamiser la vente conseil**
- **Assurer la gestion opérationnelle**
- **Manager l'équipe commerciale.**



## QUALITÉS REQUISES

- **Maîtrise du savoir-être**
- **Goût des contacts humains, empathie**
- **Maîtrise des calculs et de leur analyse**
- **Bonne expression orale et écrite.**
- Sens de l'organisation, réactivité
- Autonomie et sens des responsabilités
- Esprit d'initiative et persévérance

## ENSEIGNEMENTS

- Développement de la relation client et vente conseil
- Animation et dynamisation de l'offre commerciale
- Gestion opérationnelle
- Management de l'équipe commerciale
- Entrepreneuriat
- Culture générale – Anglais
- Culture économique, juridique et managériale

## LES « PLUS » DU BTS MCO

- Proximité de zones commerciales denses et dynamiques
- Suivi régulier de la progression de vos compétences
- Equipe pédagogique expérimentée
- Espaces de travail dédiés aux filières post-bac
- Préparation intensive à l'examen (3 BTS blancs par an)
- 14 semaines de stage sur les deux années et des journées d'immersion.

## CONDITIONS D'ADMISSION

- Etre titulaire du baccalauréat
- **Sélection sur dossier**